

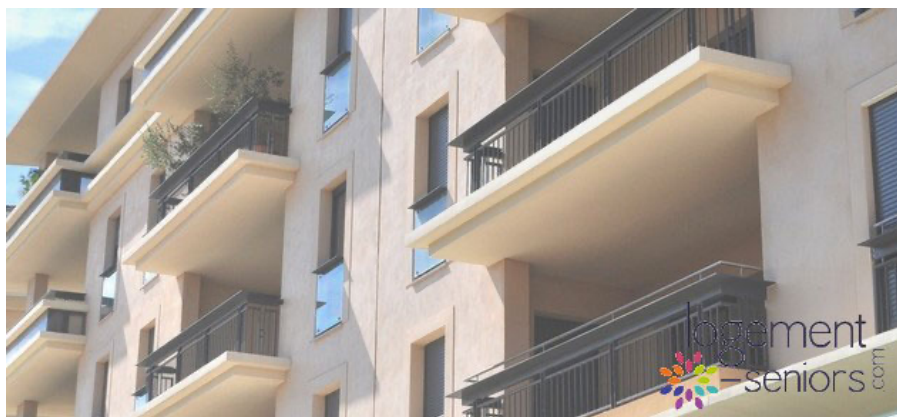
RESIDENCE MARY FLOR VANNES

Réf. : 0401

LMNP d'occasion

5, rue Simone
de Breauvoir
PLESCOP
(56890)

- A proximité immédiate de Vannes
- Vannes reliée directement à Paris, Quimper, Rennes, par le train



Les points forts du quartier

- Position stratégique :
 - Commune voisine à celle de Vannes
 - Connexion à plusieurs métropoles dont Paris via le train (gare de Vannes)
 - A proximité du Parc Naturel Régional du Golfe du Morbilhan
- A proximité immédiate des services et des commerces

Les services de la résidence

Services offerts dans la résidence Séniors :

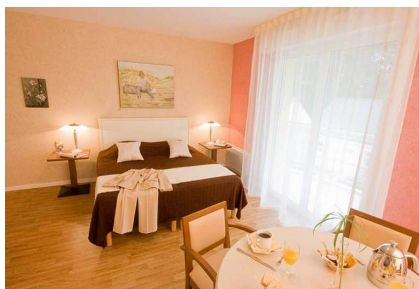
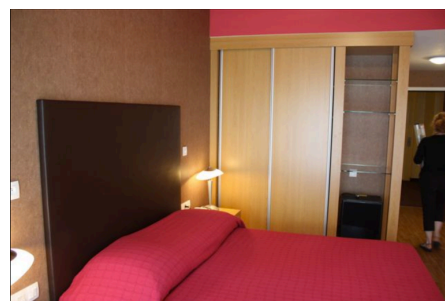
- Appartements meublés
- Animation quotidienne dans la résidence
- Entretien du logement
- Blanchisserie
- Espace coiffure-beauté

T1
Rez-de-chaussée

31,16 m²
84/10.000èmes

Gestionnaire
Pierreval

Tarifs



- Exploitant de résidences services en France depuis 1993
- Gestionnaire qui monte en puissance (classé 13^{ème} sur 500 entreprises par Les Echos en 2019)
- Exploitation de la résidence
 - **Bail** : échéance 2026
 - En 2013, Pierreval reprend la gestion de la résidence suite à des difficultés connues par l'ancien gestionnaire. Depuis, l'exploitation se déroule très bien.

Prix	TVA S/commission	TOTAL FAI
98.670 €	1.794 €	100.464 €

Loyer	Rentabilité	Prévisionnel Charges	Prévisionnel Taxe Foncière
4.932,72 €	5 %	230 €	300 €