

RESIDENCE STUDEA LEORNARD DE VINCI

4, allée
Boticelli
COURBEVOIE
(92400)

- Au cœur du quartier de la Défense
- Accessible en transports en RER, métro et bus
- A deux pas du pôle universitaire

Les points forts du quartier

Les services de la résidence

Réf. : 460 A

Revenu foncier



- Position stratégique :
 - Proche des transports : à quelques minutes des métros « Nanterre la Folie » et « La Défense Grande Arche », à côté du RER « Nanterre-Préfecture »
 - Proche des écoles : à 100 m du pôle universitaire Léonard de Vinci (école de management, école d'ingénieurs, etc)
- Quartier très commerçant : supérette, banques, boulangerie, ...
- Cadre de vie agréable

Services offerts :

- Fibre internet
- Linge maison
- Intendant
- Interphone

Services en option :

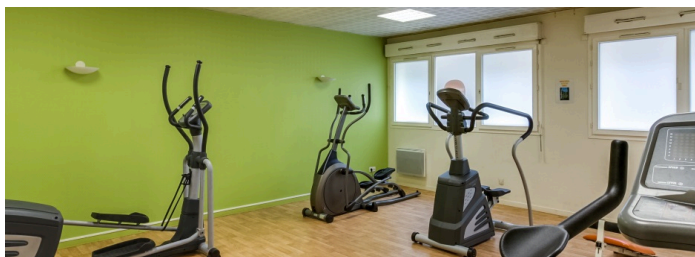
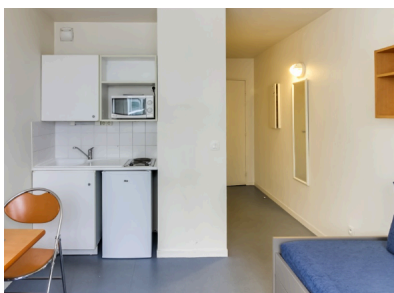
- Laverie
- Service ménage
- Petit déjeuner
- Parking

Studio 6^{ème} étage

56/10000èmes

Gestionnaire Nexity Studéa

Tarifs



- Gestionnaire n°1 de la résidence étudiante avec services
- 140 résidences en exploitation, soit plus de 17000 logements implantés dans 58 villes en France et en Suisse
- Exploitation de la résidence
 - **Bail** : en tacite prolongation
 - Possibilité de passer en meublé

Prix*	TVA S/commission	TOTAL FAI
110.000 €	2.000 €	112.000 €

Loyer	Rentabilité	Prévisionnel Charges**	Prévisionnel Taxe Foncière
4.632,04 €	4,2 %	250 €	320 €

* **Prix d'achat du mobilier : 1200 € TTC**

** Sauf fonds travaux