

# RESIDENCE LILLE GRAND PALAIS

19, rue Berthe  
Morisot  
LILLE (59000)

Réf. : 467 A

LMNP d'occasion

- A 5 min à pied du métro « Lille Grand Palais »
- A proximité de la gare Lille Flandres
- A 12 min de l'aéroport Lesquin



## Les points forts du quartier

- Position stratégique pour les voyageurs d'affaires :
  - Dans le centre-ville de Lille : à 700 m du Grand Palais, à 1,5 km de la vieille ville
  - A 15 min de voiture du centre de conventions Lille Grand Palais
- Très bien desservi par tous les transports : accès rapide au métro, à la gare, et à seulement 12 min de l'aéroport

## Les services de la résidence

### Services offerts :

- Parking
- WIFI
- Réception

### Services en option :

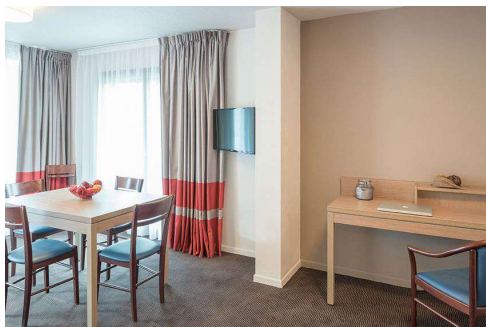
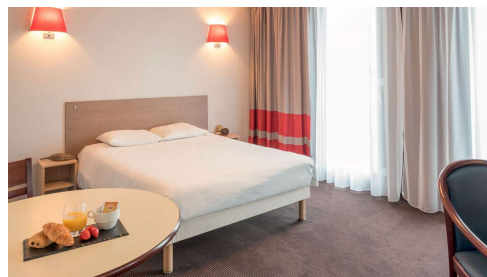
- Laverie
- Ménage
- Parking souterrain
- Animaux acceptés

T1  
RDC

19,14 m<sup>2</sup>

Gestionnaire  
Appart-City

Tarifs



- Leader de l'Appart'Hôtel en France
- Présent dans plus de 50 villes de France et à l'étranger
- Exploitation de la résidence
  - **Bail** : échéance 2027
  - Augmentation du loyer à venir du fait du retour au loyer contractuel (4.116,76 € HT)
  - Taux d'occupation de 70 % en 2015
  - Travaux de rénovation et de modernisation terminés (réception, salon d'accueil, salle petit-déjeuner, appartement)

Prix	TVA S/commission	TOTAL FAI
77.000 €	1.400 €	78.400 €

Loyer*	Rentabilité	Prévisionnel Charges	Prévisionnel Taxe Foncière
3.945,84 €	5,1 %	185 €	371 €

\*Loyer prévisionnel 2020 : 4.038,74 €