

RESIDENCE VAL D'EUROPE

3, place Jean
Monnet
MONTEVRAIN
(77144)

- A proximité des parcs Disney et de la Vallée Village
- Nombreux commerces à proximité
- Directement connecté à Paris via le RER A

Les points forts du quartier

Réf. : 458 B

LMNP d'occasion



- Position stratégique :
 - Tourisme : parcs Disney, Cité Médiévale de Provins, Châteaux de Vaux le Vicomte et de Fontainebleau, Parc des Félines de Nesles
 - Directement connecté à Paris via le RER A (gare de Val d'Europe aux pieds de la résidence)
- Nombreux commerces dans le centre commercial Vallée Village

Les services de la résidence

Services offerts :

- Climatisation
- Coffre fort
- WIFI
- Kit linge hebdo
- Local à vélos
- Ménage

Services en option :

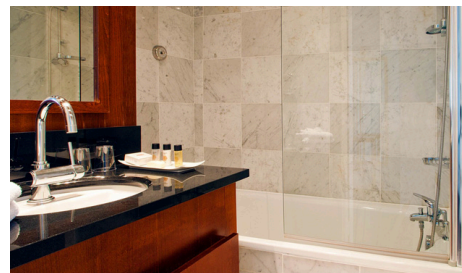
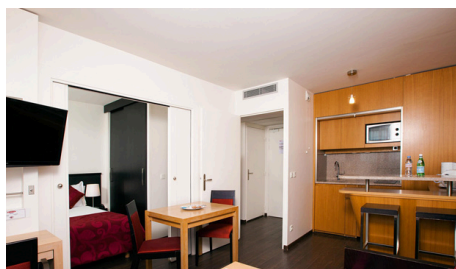
- Laverie
- Parking
- Petit déjeuner
- Salle de réunion

T2 avec parking
4ème étage

34,2 m²

Gestionnaire
Réside Etudes

Tarifs



- Premier opérateur français en résidence urbaine gérée
- 3 secteurs développés : les résidences pour étudiants, les Appart'Hôtels et les résidences séniors
- Présent depuis 29 ans, avec plus de 250 résidences en exploitation en 2018
- Exploitation de la résidence
 - **Bail** : échéance 2026
 - Travaux en cours, pris en charge par l'exploitant

| Prix | TVA S/commission | TOTAL FAI |
|-----------|------------------|-----------|
| 181.500 € | 3.300 € | 184.800 € |

| Loyer | Rentabilité | Prévisionnel Charges* | Prévisionnel Taxe Foncière |
|------------|-------------|-----------------------|----------------------------|
| 8.420,08 € | 4,6 % | 90 € | 800 € |

* Fonds de prévoyance