

RESIDENCE LILLE GRAND PALAIS

Réf. : 488

LMNP d'occasion

19, rue Berthe
Morisot
LILLE (59000)

- A 5 min à pied du métro « Lille Grand Palais »
- A proximité de la gare Lille Flandres
- A 12 min de l'aéroport Lesquin



Les points forts du quartier

- Position stratégique pour les voyageurs d'affaires :
 - Dans le centre-ville de Lille : à 700 m du Grand Palais, à 1,5 km de la vieille ville
 - A 15 min de voiture du centre de conventions Lille Grand Palais
- Très bien desservi par tous les transports : accès rapide au métro, à la gare, et à seulement 12 min de l'aéroport

Les services de la résidence

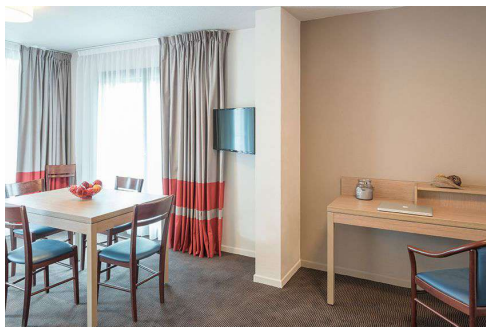
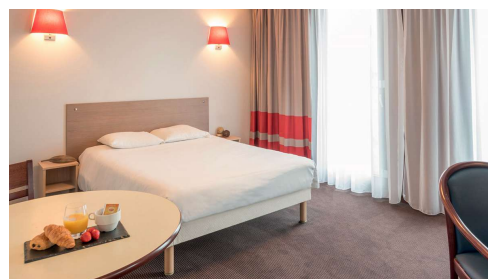
Services offerts :

- Parking
- WIFI
- Réception

Services en option :

- Laverie
- Ménage
- Parking souterrain
- Animaux acceptés

T2
2^{ème} étage



Gestionnaire
Appart-City

- Leader de l'Appart'Hôtel en France
- Présent dans plus de 50 villes de France et à l'étranger
- Exploitation de la résidence
 - **Bail** : échéance 2027
 - Taux d'occupation de 70 % en 2015
 - Travaux de rénovation et de modernisation terminés (réception, salon d'accueil, salle petit-déjeuner, appartement)

Tarifs

Prix	TVA S/commission	TOTAL FAI
137.500 €	2.500 €	140.000 €

Loyer*	Rentabilité	Prévisionnel Charges	Prévisionnel Taxe Foncière
7.025,76 €	5,1 %	320 €	610 €

- Engagement de soutien signé.
 - En 2021 : Le gestionnaire paye 70% et le vendeur paye 30%
 - Après 2021 : Loyers payés à 100%