

RESIDENCE LE VAL DE SÉNART

Réf. : 498

LMNP d'occasion

9, rue des Deux
Communes
QUINCY SOUS
SÉNART
(91514)

- À proximité du RER D
- À 25 km de Paris et à 8 km d'Evry
- Cadre agréable
- Proche de nombreux commerces



Les points forts du quartier

- Position stratégique :
 - Gare RER D en face de la résidence reliant à Paris
 - À proximité des écoles : Facultés des Métiers de l'Essonne, école de management Telecom, Sudparis, etc à moins de 10 km
- À proximité immédiate d'un centre commercial
- Cadre verdoyant (forêt de Sénart)

Les services de la résidence

Services offerts :

- Accès internet
- Ascenseur
- Gardien
- Salle polyvalente

Services en option :

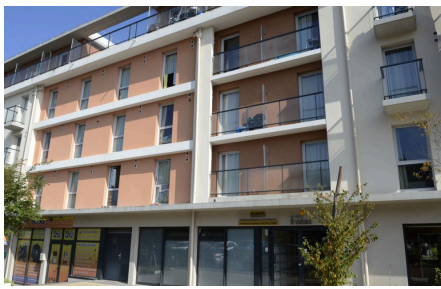
- Parking

Studios 3^{ème} étage

19,7 m²

Gestionnaire Fac-Habitat

Tarifs



- Association gestionnaire de résidences étudiantes depuis 1985
- Près de 9000 logements sur 80 résidences
- Exploitation de la résidence
 - **Bail** : échéance 2022
 - Pas de travaux à prévoir

Prix	TVA S/commission	TOTAL FAI
55.000 €	1.000 €	56.000 €

Loyer	Rentabilité	Prévisionnel Charges	Prévisionnel Taxe Foncière
2.159,24 €	4 %	100 €	377 €