

RESIDENCE LE JARDIN SAINT JOSEPH BREST

16 rue du
Vercors, BREST
(29200)

Réf. : 520

LMNP d'occasion

- A moins de 10 minutes de la Gare
- A proximité du tramway Place de Strasbourg
- Proche d'Océanopolis



Les points forts du quartier

- Position stratégique :
 - A moins de 10 minutes de la Gare de Brest
 - Proche Océanopolis et du port
 - A 3 minutes à pied du Tramway qui permet un accès facile à l'hyper centre de Brest, au Centre de Congrès du Quartz mais aussi à l'Aréna.
 - Proche des commerces

Les services de la résidence

Services offerts :

- Accessibles aux personnes à mobilité réduite
- Desk réception
- Parking

Services en option :

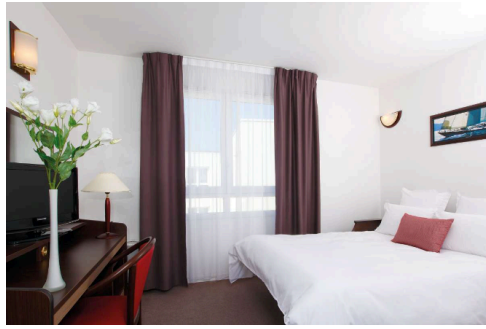
- Animaux
- Distributeur de boissons et de nourriture
- Laverie
- Ménage
- Petit-déjeuner

1 studio au
3^{ème} étage

19,55 m²

Gestionnaire
Appart'City

Tarifs



- Numéro 1 de l'appart-hôtel en France,
- Propose 2 gammes d'appart-hôtels, du 2 au 4 étoiles
- Exploitation de la résidence
 - Bail : Décembre 2031

Prix	TVA S/commission	TOTAL FAI
73 700 €	1340 €	75 040 €

Loyer	Rentabilité	Prévisionnel Charges*	Prévisionnel Taxe Foncière
3 688 €	5 %	160 €	305 €

* Hors fonds travaux Loi ALUR