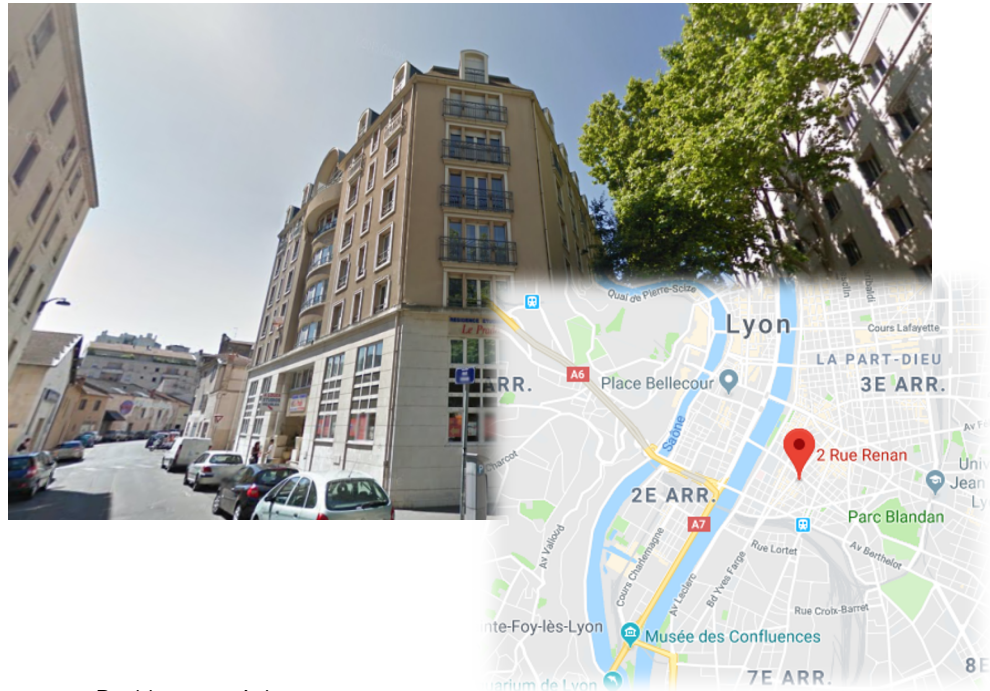


2, rue Renan
LYON (69007)

Réf. : A venir

LMNP d'occasion

- A la limite entre le 3^{ème} et le 7^{ème} arrondissement lyonnais
- A 4 min à pied du tramway D
- A quelques minutes du tramway 1



Les points forts du quartier

- Position stratégique :
 - Proche du centre-ville : à 10 minutes à pied de la presqu'île et de la place Bellecour
 - Proche des écoles : à 5 minutes à pied des universités Lyon II et Lyon III
- Quartier très calme et commerçant : boulangerie, épicerie, pharmacie, pressing, banque, papeterie, ...

Les services de la résidence

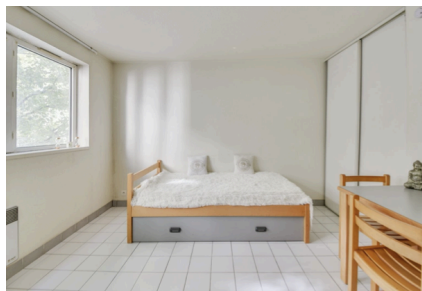
Services offerts :

- Entrée sécurisée
- Intendant
- Aspirateur
- Ménage
- Foyer

Services en option :

- Laverie
- Linge de maison
- WIFI
- Parking

Appartement de type Studio



Gestionnaire OHLE

- Exploitant de résidences étudiantes en France depuis plus de 25 ans
- 46 résidences gérées pour un total de 6400 logements, sur 12 académies
- **Taux de remplissage moyen de 93%**
- Exploitation de la résidence
 - Bail : N.C

Tarifs

Prix	TVA S/commission	TOTAL FAI
77 000 €	1 400 €	78 400 €

Loyer	Rentabilité	Prévisionnel Charges	Prévisionnel Taxe Foncière
3 346 €	4,3 %	N.C	N.C