

# RESIDENCE CITY MARSEILLE

55, rue Saint-  
Pierre  
MARSEILLE  
(13010)

- T1
- 2ème étage
- 21,69 m<sup>2</sup>
- Parking

## Les points forts du quartier

## Les services de la résidence

Réf. : 533

LMNP d'occasion



- Nombreux transports en commun à proximité
- Excellente desserte vers le centre-ville
- A proximité de plusieurs lieux d'intérêt : Vieux Port, Canebière, Parc Chanot, Stade Vélodrome
- Près des grandes écoles : Facultés de Pharmacie et de Médecine, école de Management Euromed, école de journalisme

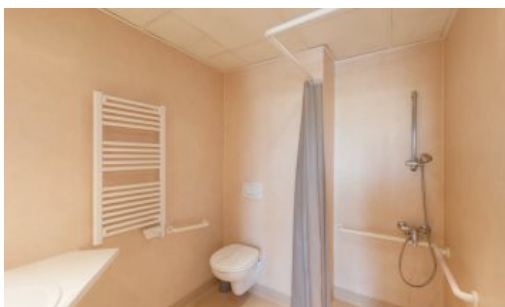
### Services offerts :

- Vidéo-surveillance
- Ascenseur
- Accès WIFI
- Réception/service courrier
- Ménage
- Local vélo

### Services en option :

- Laverie
- Ligne de téléphone personnel
- Petit déjeuner
- Parking

- T1
- 2ème étage
- 21,69 m2
- Parking



## Gestionnaire Pierreval

- Créé en 1993 à Poitiers, aujourd'hui 17 agences sur l'ensemble du territoire français
- Spécialisé dans la gestion de résidences services
- Exploitation de la résidence :
  - **Bail** : En juillet 2021

## Tarifs

Prix	TVA S/commission	TOTAL FAI
48.862 €	888,4 €	49.750,4 €

Loyer	Rentabilité	Prévisionnel Charges	Prévisionnel Taxe Foncière
2.345,48 €	4,80 %	327 €	395€