

VIVEA PLESCOP VANNES

Réf. : 545

LMNP d'occasion

5, rue Simone
de Beauvoir
PLESCOP
(56890)

- T1
- 2^{ème} étage
- 31 m²
- Balcon

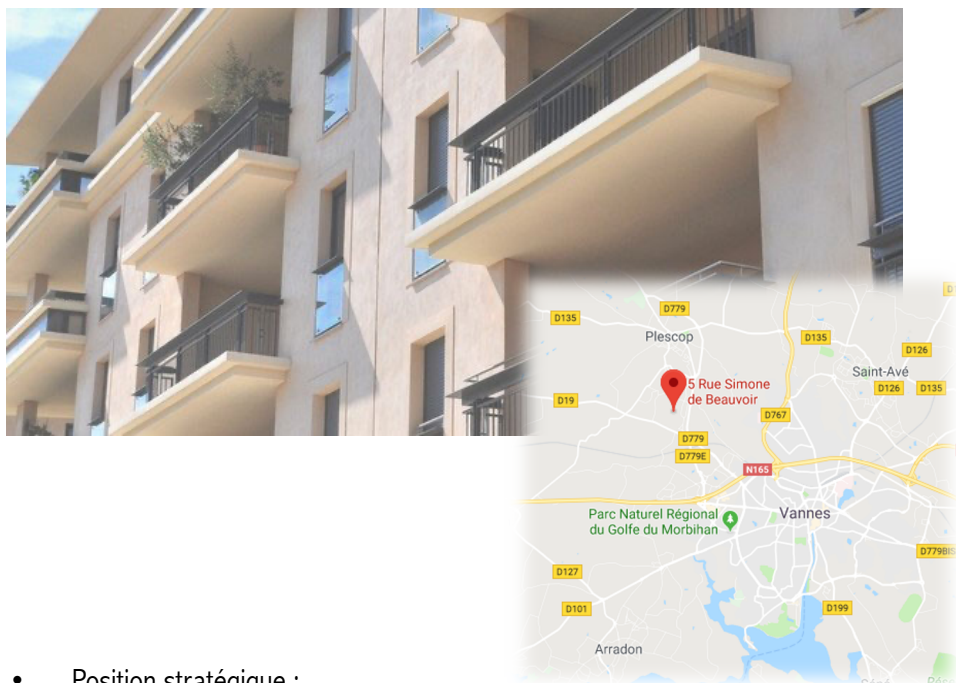
Les points forts
du quartier

- Position stratégique :
 - Commune voisine à celle de Vannes
 - Connexion à plusieurs métropôles dont Paris via le train (gare de Vannes)
 - A proximité du Parc Naturel Régional du Golfe du Morbihan
- A proximité immédiate des services et des commerces
- Vannes reliée directement à Paris, Quimper, Rennes, par le train

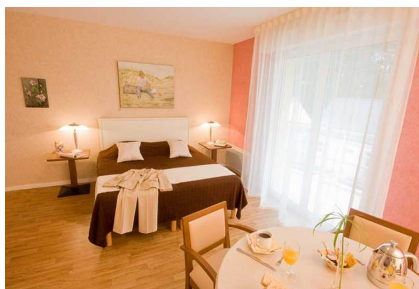
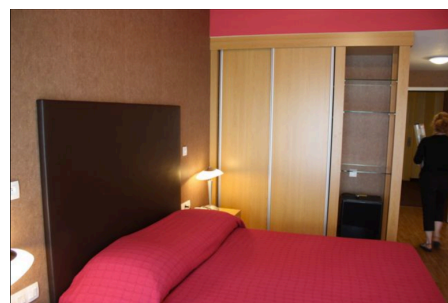
Les services
de la
résidence

Services offerts dans la résidence Séniors :

- Appartements meublés
- Animation quotidienne dans la résidence
- Entretien du logement
- Blanchisserie
- Espace coiffure-beauté



- T1
- 2^{ème} étage
- 31 m²
- Balcon



Gestionnaire Pierreval

- Exploitant de résidences services en France depuis 1993
- Gestionnaire qui monte en puissance (classé 13^{ème} sur 500 entreprises par Les Echos en 2019)
- Exploitation de la résidence
 - **Bail** : échéance 2026
 - En 2013, Pierreval reprend la gestion de la résidence suite à des difficultés connues par l'ancien gestionnaire. Depuis, l'exploitation se déroule très bien.

Tarifs

Prix	TVA S/commission	TOTAL FAI
98.654,6 €	1.793,72 €	100.448,32 €

Loyer	Rentabilité	Prévisionnel Charges	Prévisionnel Taxe Foncière
4.932,75 €	5 %	220 €	318 €