

VIVEA PLESCOP VANNES

Réf. : 547

LMNP d'occasion

5, rue Simone
de Beauvoir
PLESCOP
(56890)

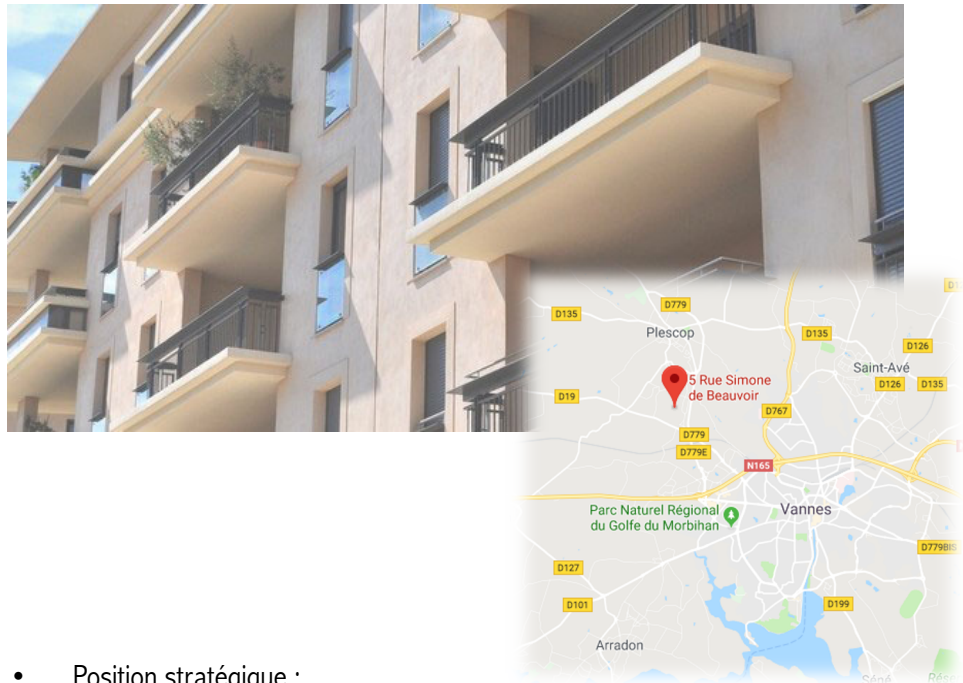
- T2
- Rez-de-chaussée
- 41 m²
- Terrasse & jardin

Les points forts du quartier

- Position stratégique :
 - Commune voisine à celle de Vannes
 - Connexion à plusieurs métropôles dont Paris via le train (gare de Vannes)
 - A proximité du Parc Naturel Régional du Golfe du Morbihan
- A proximité immédiate des services et des commerces
- Vannes reliée directement à Paris, Quimper, Rennes, par le train

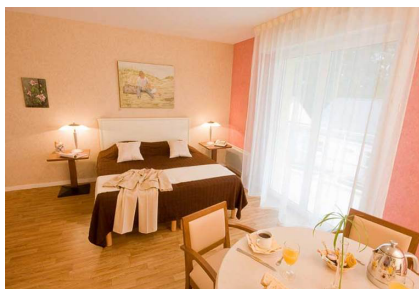
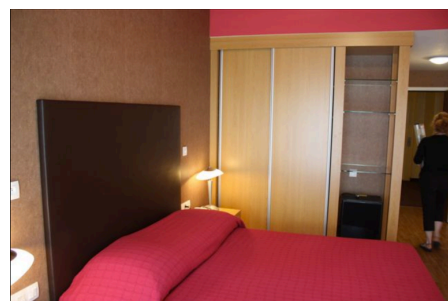
Services offerts dans la résidence Séniors :

- Appartements meublés
- Animation quotidienne dans la résidence
- Entretien du logement
- Blanchisserie
- Espace coiffure-beauté



Les services de la résidence

- T2
- Rez-de-chaussée
- 41 m2
- Terrasse & jardin



Gestionnaire Pierreval

- Exploitant de résidences services en France depuis 1993
- Gestionnaire qui monte en puissance (classé 13^{ème} sur 500 entreprises par Les Echos en 2019)
- Exploitation de la résidence
 - **Bail** : échéance 2026
 - En 2013, Pierreval reprend la gestion de la résidence suite à des difficultés connues par l'ancien gestionnaire. Depuis, l'exploitation se déroule très bien.

Tarifs

Prix	TVA S/commission	TOTAL FAI
131.939,5 €	2398,9 €	134 338,4 €

Loyer	Rentabilité	Prévisionnel Charges	Prévisionnel Taxe Foncière
6.597 €	5 %	320 €	318 €