

Les Jardins de Galice à Aix en Provence (13)

42 route de
Galice à Aix en
Provence (13)

- Studio
au rez-de-
chaussée d'une
surface de
21,15m²
représentant
20/10.000^{èmes}
des parties
générales
communes

Les points forts
du quartier

Les services
de la
résidence

Dossier annexes sur demande
Document non contractuel

Réf. : 589

LMNP second marché



- Ville d'art et ville d'eau, tombez sous le charme d'Aix-en-Provence, ville qui reflète parfaitement le style et la beauté de la Provence.
- **L'établissement se trouve à 2 km du quartier animé du Cours Mirabeau et à 3 minutes en voiture de l'autoroute A51. L'aéroport de Marseille Provence, le plus proche, est quant à lui accessible à 26,4 km.**



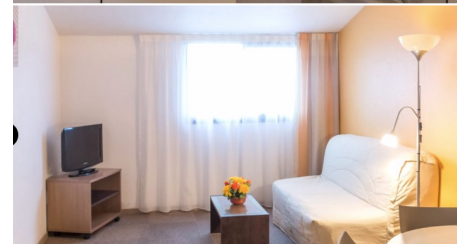
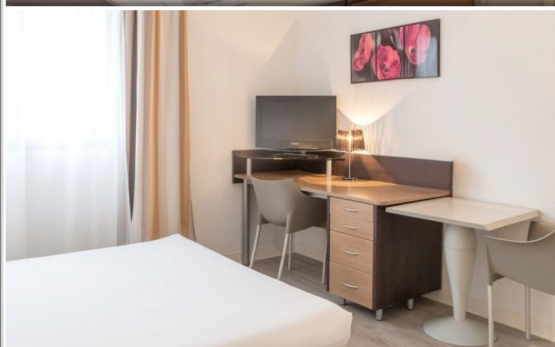
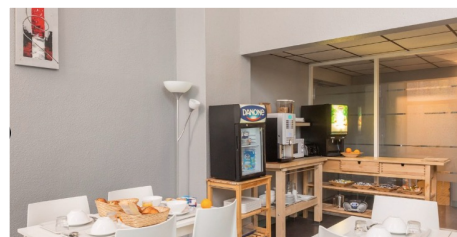
Services offerts :

- Le parking souterrain
- Accueil 7 jours /7
- Salle petit déjeuner
- L'accès au jardin
- L'accès au WIFI gratuit
- Climatisation dans les appartements

Services en option :

- Kit linge supplémentaire
- Ménages

• Studio
au rez-de-
chaussée d'une
surface de
21,15m²
représentant
20/10.000^{èmes}
des parties
générales
communes



Gestionnaire PIERREVAL

Depuis 2008, le Groupe Pierreval s'implique dans la gestion de résidences services et crée deux marques : City Résidence, dédié à la gestion des résidences hôtelières et de tourisme, et Vivéa, spécialisée dans l'habitat des seniors. En reprenant des structures dont les gestionnaires, défaillants, n'assuraient plus le paiement du loyer, Pierreval permet de pérenniser des offres de services importantes pour soutenir l'attractivité des territoires.

- Exploitation de la résidence
 - Bail : échéance 31/12/2027

INFORMATION IMPORTANTE : Provision mensuelle des travaux de rénovation de 44,90€ HT sur 22 mois soit un total de 987,90€ HT

Tarifs

Prix	TVA S/commission	TOTAL HAI
82.500 €	1.500 €	84.000 €

Loyer annuel HT selon bail en cours	Rentabilité brute selon le bail en cours	Prévisionnel Charges	Prévisionnel Taxe Foncière
3.795 €	4,60 %	138 €	383 €

Dossier annexes sur demande
Document non contractuel