

# Résidence Alézan à Toulouse

Réf. : 0641

LMNP d'occasion

2, allée  
Antoine Osete  
TOULOUSE  
(31100)

- A 11 min à pied de l'hippodrome de la Cépière
- A 7 km de l'aéroport de Blagnac
- A 4 km du centre-ville de Toulouse

## Les points forts du quartier

## Les services de la résidence



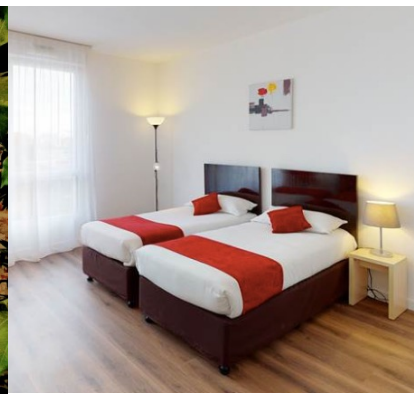
- Position stratégique :
  - Proche des universités et des écoles : Université des Sciences Sociales (Mirail), Ecole Vétérinaire
  - Facilité d'accès au centre-ville
  - Nombreux pôles d'activité à proximité : Aéroconstellation, cancérpôle, Blagnac et Airbus
- Bien desservi par les transports : bus n°46, 65, 67, L 2 arrêt « Brombach », métro A station « Arènes », trams 1 et 2 arrêt « Zénith »
- Plusieurs commerces et supermarchés à proximité

### Services offerts :

- Table et fer à repasser
- Appels taxi et navette aéroport
- Bagagerie
- Réception courrier et colis

### Services en option :

- Laverie
- Petit-déjeuner
- Photocopie et fax
- Kit linge
- Kit ménage

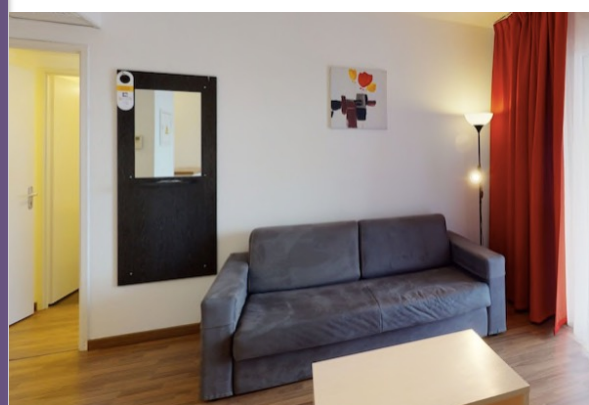


## Studio

21m<sup>2</sup> au  
Rez-de-chaussée



Gestionnaire  
Elithea



## Tarifs

Prix	TVA S/commission	TOTAL FAI
48.565 €	883 €	49.448 €

Loyer	Rentabilité	Prévisionnel Charges	Prévisionnel Taxe Foncière
2.429,28 €	5 %	280 €	266 €

Documents annexes sur demande