

# Résidence Mix City

Réf. : 0646

LMNP d'occasion

15 rue de la  
Cordière à  
Saint Priest  
(69800)

- Studio
- 4<sup>ème</sup> étage
- 19 m2
- parking

Les points forts  
du quartier

Les services  
de la  
résidence



La résidence étudiante Mix city à Saint-Priest est à proximité de l'Université Lyon II Campus de Bron, du lycée Condorcet, des écoles de santé de l'armée, du Lycée Jean Paul Sartre et donne accès rapidement à la Faculté de Médecine/Pharmacie de Lyon.

La résidence est idéalement située au pied du tramway T2 et vous permettra d'accéder au centre commercial Portes des Alpes à Saint-Priest (Ikéa, Auchan...) en quelques arrêts de Tramway.

## Services offerts :

- Agent de permanence
- Intendant
- Local vélo
- Salle de travail
- Aspirateur
- Internet
- Cafétéria commune

## Services en option :

- Laverie
- Accès internet
- Parking
- Ménage
- Kit linge

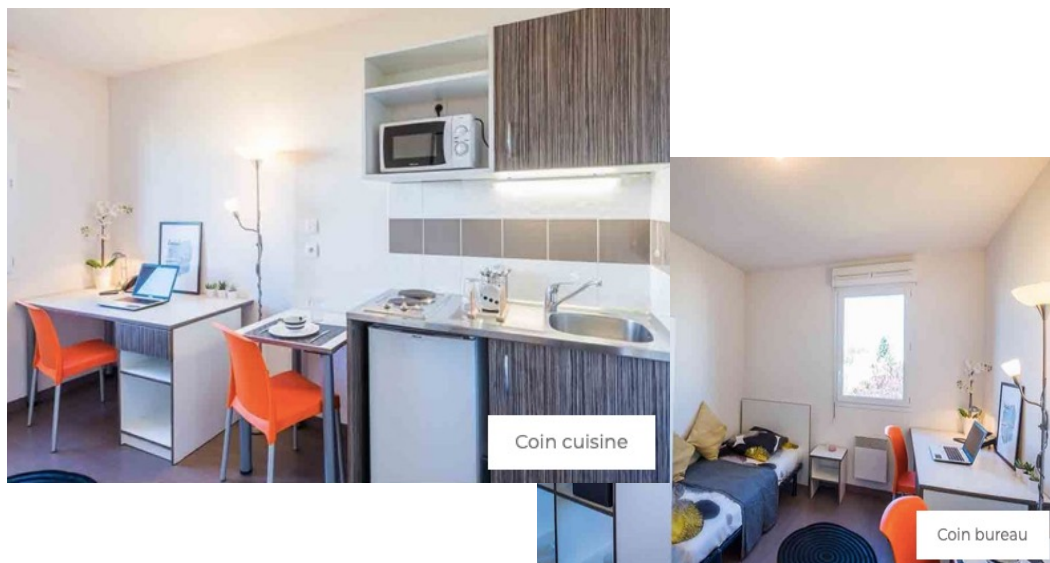
Photos non contractuelles - prise sur site présentation

15 rue de la  
Cordière à  
Saint Priest  
(69800)

- Studio
- 4<sup>ème</sup> étage
- 19 m<sup>2</sup>
- parking

Gestionnaire  
Resilogis  
Soregely

Tarifs



Sogerely est une filiale du groupe Résilogis, exploitant de résidences services depuis 1980. En 2015, il change de nom pour devenir Cardinal Campus. Aujourd'hui le groupe exploite 16 résidences.

- Exploitation de la résidence
  - **Bail** : Fin le 25 août 2030

Documents annexes sur demande

Prix	TVA S/commission	TOTAL FAI
64.900 €	1.180 €	66.080€

Loyer	Rentabilité	Prévisionnel Charges	Prévisionnel Taxe Foncière
3.830,52 €	5,90 %	444 €	190 €