

Résidence Le Millénaire Montpellier

418 Rue du Mas
de Verchant,
34000
Montpellier

- T2 de 36,72m²
- 4 ème étage
- Parking

Les points forts
du quartier

Les services de
la résidence

Réf. : 0651

LMNP d'occasion



113 logements pour 2 et 4 personnes

- A 5 minutes à pied de la ligne de bus 9 et proche du tramway
- A 15 minutes du centre historique, de la plage et de l'aéroport
- A 5 minutes de la gare
- A proximité des commerces et des restaurants
- Proche des monuments historiques, idéal pour découvrir la ville.



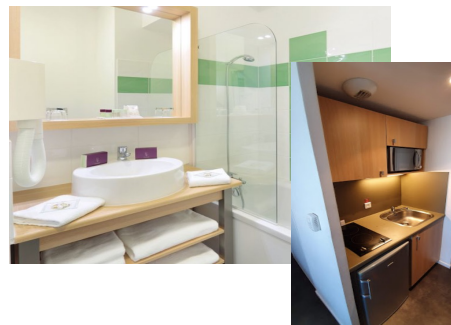
Services offerts :

- Ménages
- Ordinateur/Magazine
- Business Corner
- Parking
- Salle de Fitness
- Cuisine équipée
- Climatisation
- Télévision
- Wifi

Services en option :

- Parking sous terrain
- Distributeur de boissons
- Distributeur de nourriture
- Laverie
- Sauna

- T2 de 36,72m²
- 4^{ème} étage
- Parking
- DPE « C »



Documents annexes sur demande

- Exploitation de la résidence
 - Gestionnaire Appart'City
 - Bail échéance décembre 2019 - Tacite prolongation
 - Indexation ICC plafonnée à 1,5% par an

Prix	TVA S/commission	TOTAL FAI
119.900 €	2.180 €	122.080 €

Loyer	Rentabilité	Prévisionnel Charges	Prévisionnel Taxe Foncière
7.213,44 €	6,02 %	390 €	395 €

Gestionnaire

Tarifs