

Résidence Studéa Porte d'Issy

14 boulevard
Gallieni à Issy les
Moulineaux
(92130)

Réf. : 0661

LMNP d'occasion

Studio au 1^{er} étage
(92/10.000èmes)



Les points forts du quartier

- Située à 35 min de RER (C) du centre de Paris
- A proximité de l'Ecole Supérieure Internationale des Modélistes du Vêtement, du MBS Institut Supérieur de Management, de l'Ecole Supérieure de Création Infographique Sup'infograph, de l'Institut Supérieur des Techniques du Son et de l'Ecole Centrale Electronique
- Superficie comprise entre 17 et 24 m²
- Studios meublés, équipés et connectés au très haut débit
- Résidence sécurisée
- A quelques minutes à pieds du Métro M12, du Tram T2 et du RER C
- A proximité de l'Île Saint-Germain • Commerces alimentaire à proximité de la résidence

Les services de la résidence

Services offerts :

- Internet
- Intendant
- Laverie
- Kit linge
- Salle petit-déjeuner

Services en option :

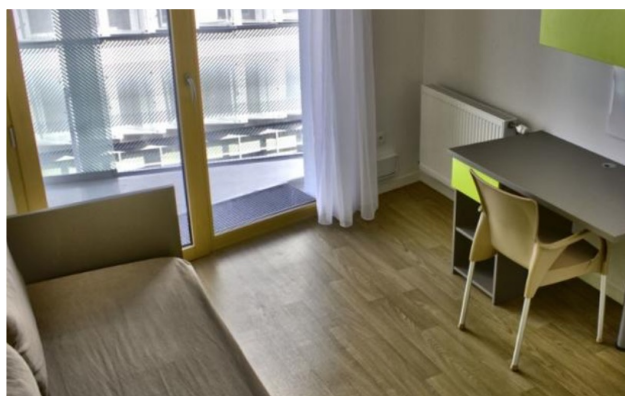
- Laverie
- Parking
- Petit déjeuner

14 boulevard
Gallieni à Issy
les Moulineaux
(92130)

Studio au 1^{er}
étage
(92/10.000èmes)

Gestionnaire
NEXITY

Tarifs



Nexity Studéa a renforcé sa position de leader par l'acquisition du groupe Icade Résidences Services en 2012 et de son enseigne « Les Lauréades ».

Nexity Studéa augmente son parc locatif de 60 résidences étudiantes supplémentaires (pour la majorité établies en région parisienne), représentant environ aujourd'hui 8000 logements. Nexity Studéa assure la gestion de près de 120 résidences meublées dans plus de 50 villes en France et en Suisse.

- Exploitation de la résidence
 - Bail commercial en cours avec le groupe Nexity

Prix	TVA S/commission	TOTAL FAI
101.200 €	1 840 €	103.040 €

Loyer	Rentabilité	Prévisionnel Charges	Prévisionnel Taxe Foncière
4.172,64€	4,12 %	204 €	239 €

Documents annexes sur demande