

ECHIROLLES

Résidence Jean-Jacques Rousseau

34, avenue
Normandie Niemen
ECHIROLLES
(38130)

- Echirolles limitrophe à la ville de Grenoble
- Centre-ville accessible par le tramway et le TER
- A 5 min de la gare centrale de Grenoble

Les points forts du quartier

Les services de la résidence

Réf. : 0669

LMNP d'occasion



- Position stratégique :
 - Proche du centre-ville : à 25 min de tramway (ligne A), à 15 min de voiture, à 10 min de TER
 - Proche des écoles : à 25 min de bus du campus Saint-Martin-d'Hyères, à 10 min de TER de l'école GEM, à côté de l'ICM, de l'école du CHU
- Quartier très commerçant : boulangerie, restaurants, supérette à moins de 300 m de la résidence

Services offerts :

- Interphone
- Intendant
- Aspirateur
- Ménage
- Internet
- Salle de sport
- Salle de travail/foyer

Services en option :

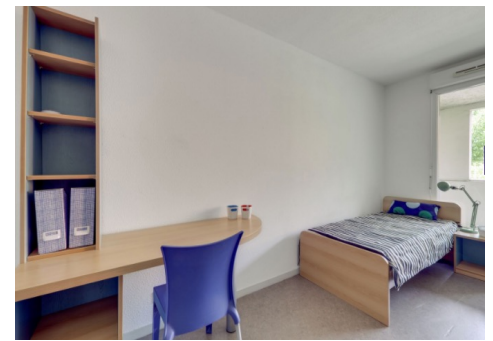
- Laverie
- Linge de maison

Studio au
2^{ème} étage
19,87m²

DPE « D »

Gestionnaire
OHLE

Tarifs



- Exploitant de résidences étudiantes en France depuis plus de 25 ans
- 46 résidences gérées pour un total de 6400 logements, sur 12 académies
- Taux de remplissage moyen de 93%
- Exploitation de la résidence
 - Bail échéance 31 août 2019: en Tacite prolongation
 - Indexation 100% IRL au 1^{er} septembre de chaque année

Prix	TVA S/commission	TOTAL FAI
61.600 €	1.120 €	62.720 €

Loyer	Rentabilité	Prévisionnel Charges	Prévisionnel Taxe Foncière
3.081 €	5 %	120 €	543 €

Documents annexes sur demande