

418 Rue du Mas
de Verchant,
34000
Montpellier

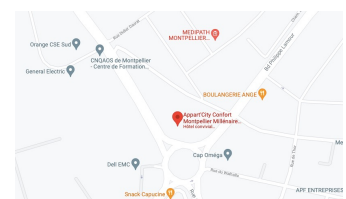
- Studio
- 3 ème étage
- 73/10.000èmes

Les points forts du quartier



113 logements pour 2 et 4 personnes

- A 5 minutes à pied de la ligne de bus 9 et proche du tramway
- A 15 minutes du centre historique, de la plage et de l'aéroport
- A 5 minutes de la gare
- A proximité des commerces et des restaurants
- Proche des monuments historiques, idéal pour découvrir la ville.



Les services de la résidence

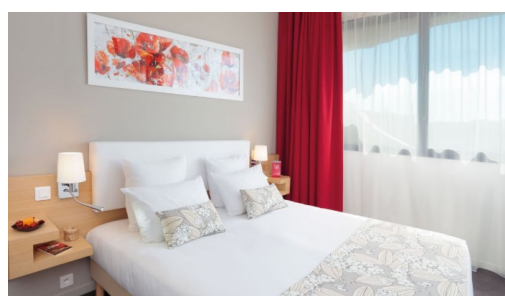
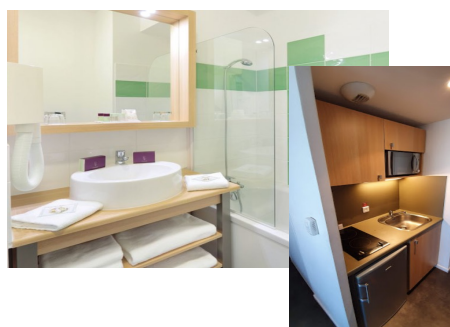
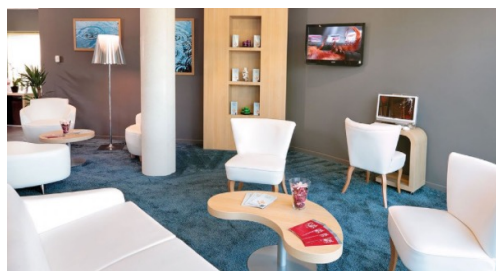
Services offerts :

- Ménages
- Ordinateur/Magazine
- Business Corner
- Parking
- Salle de Fitness
- Cuisine équipée
- Climatisation
- Télévision
- Wifi

Services en option :

- Parking sous terrain
- Distributeur de boissons
- Distributeur de nourriture
- Laverie
- Sauna

- Studio
- 3^{ème} étage
- 73/10.000èmes
- DPE « C »



Documents annexes sur demande

- Exploitation de la résidence
 - Gestionnaire Appart'City
 - Bail échéance décembre 2019 - Tacite prolongation
 - Indexation ICC plafonnée à 1,5% par an

Prix	TVA S/commission	TOTAL FAI
82.060 €	1.492 €	83.552 €

Loyer	Rentabilité	Prévisionnel Charges	Prévisionnel Taxe Foncière
4.107,48 €	5,00 %	330 €	217 €

Gestionnaire

Tarifs