

Résidence Pasteur à ROUEN

**2 avenue
Pasteur à
Rouen 76000**

Réf. : 0690

Bail commercial NU

Avec possibilité d'acquérir le mobilier

Consommations
énergétiques indicatives :
catégorie E
Gaz à effet de serre :
catégorie C



Les points forts du quartier

- 94 logements
- La résidence étudiante LOGIFAC Louis Pasteur est située dans le quartier de la préfecture de Rouen, avenue Pasteur. Juste à côté de la fac de droit et de l'IES, proche de l'Université de Rouen et à 10 minutes du Campus de Mont-Saint-Aignan
- Une boulangerie et une supérette se trouvent au pied de l'immeuble

Les services de la résidence

Services offerts :

- Intendant
- Internet
- Interphone
- Agent de permanence
- Salle de loisirs
- Salle de travail

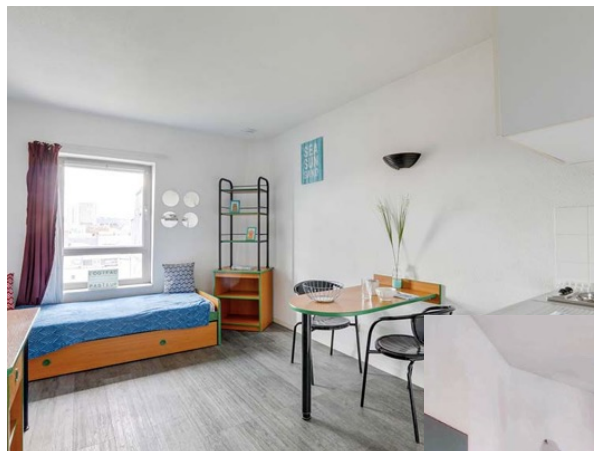
Services en option :

- Laverie
- Local à vélos
- Kit linge
- aspirateur

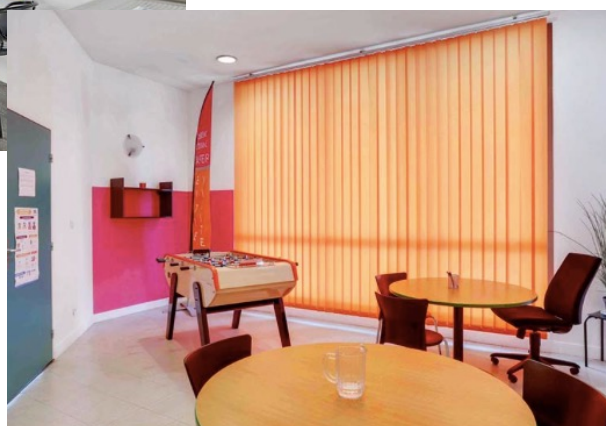
**Studio au
6^{ème} étage
17m²
91/10.000^{èmes}**

**Gestionnaire
Groupe OHLE
Logifac**

Tarifs



Photos non contractuelles prises sur site résidence



- Exploitant de résidences étudiantes en France depuis plus de 25 ans
- 46 résidences gérées pour un total de 6400 logements, sur 12 académies
- Taux de remplissage moyen de 93%
- Exploitation de la résidence
 - Bail : en tacite prolongation depuis 31/08/2018

Prix	TVA S/commission	TOTAL FAI
63.800 €	1.160	64.960

Loyer HT/an selon bail	Rentabilité brute	Prévisionnel Charges*	Prévisionnel Taxe Foncière
3.054 €	4,79 %	220 €	205 €

*Hors fonds travaux

Documents annexes sur demande